

BMM100 系列明场金相显微系统帮助手册



目录

BMM100 系列明场金相显微系统帮助手册	1
1 系统原理	1
2 系统参数	1
3 外形尺寸	2
4 应用领域	2
4.1 金属材料、合金材料检测.....	2
4.2 非金属材料检测.....	3
5 联系方式	3

1 系统原理

明场金相显微镜（Brightfield Metallographic Microscope）主要是由照明系统、成像系统和机械系统三大系统组成，它是一种精密的光学仪器，广泛的应用在现代科学技术的各个领域当中，是一种非常重要的检测工具。尤其是在一些生物学，地质，矿产，医学等部门内，金相显微镜发挥着越来越重要的作用。

2 系统参数

- 标准工作距系列/长工作距系列物镜(可选)；
- 成像光路：1X (筒镜焦距 180mm)，可定制不同倍率缩倍镜；
- 成像光路像面尺寸：25mm；
- 成像光路光谱范围：可见光；
- 相机接口：C/M42/M52 等可选；
- 照明方式：临界照明/科勒照明可选；
- 照明光源：10W 白光/蓝光 LED 照明可选；

表格 1 标准工作距物镜参数(45mm 齐焦距)

物镜名称	放大倍率	数值孔径	工作距离 /mm	焦距/mm	分辨率/um	物方视场/mm	像方视场/mm	螺纹尺寸
BF5XA	5X	0.15	22	36	2.23	5	25	M20*0.705
BF10XA	10X	0.30	15	18	1.1	2.5	25	M20*0.705
BF20XA	20X	0.40	10	9	0.75	1.25	25	M20*0.705
BF50XA	50X	0.80	2.5	3.6	0.41	0.5	25	M20*0.705

表格 2 长工作距物镜参数(60mm 齐焦距)

物镜名称	放大倍率	数值孔径	工作距离 /mm	焦距/mm	分辨率/um	物方视场/mm	像方视场/mm	螺纹尺寸
BFL2.5XA	2.5X	0.075	6.2	80	4.46	10	25	M26*0.705
BFL5XA	5X	0.15	23.5	40	2.2	5	25	M26*0.705
BFL10XA	10X	0.30	22.8	20	1.1	2.5	25	M26*0.705
BFL20XA	20X	0.40	19.2	10	0.8	1.1	25	M26*0.705
BFL50XA	50X	0.55	11.0	4	0.6	0.44	25	M26*0.705

3 外形尺寸

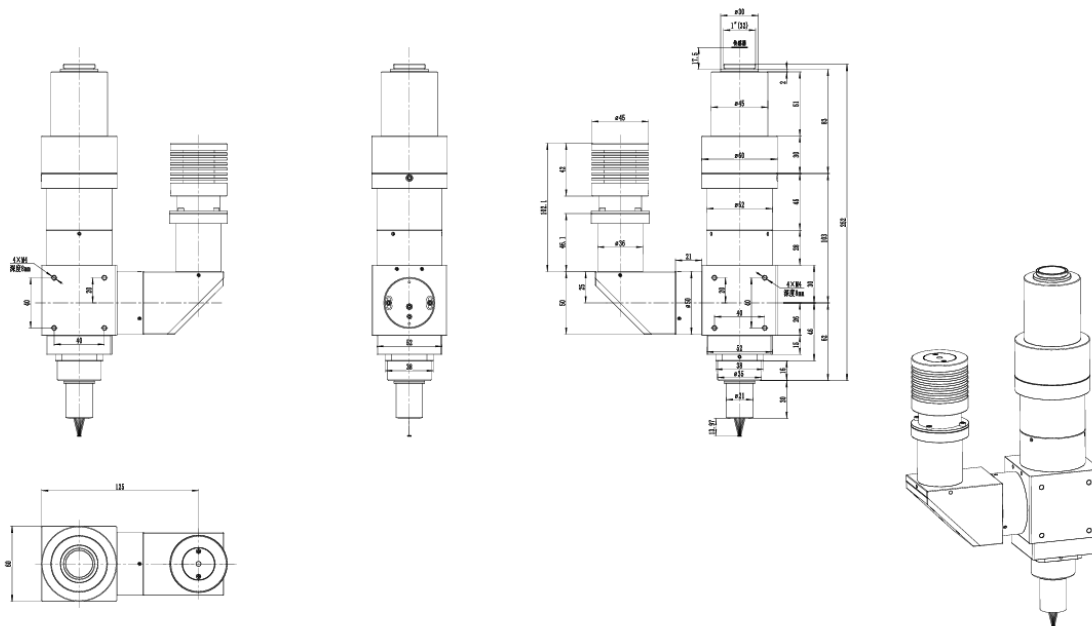


图 1 BMM100 系列明场金相显微系统尺寸图

4 应用领域

4.1 金属材料、合金材料检测

图 2 为利用 BMM100 系列明场金相显微系统拍摄的液晶显示屏图像。

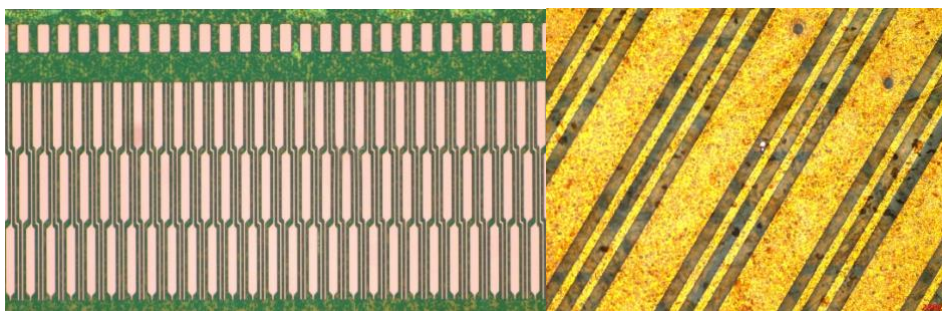


图 2 BMM100 系列明场金相显微系统拍摄液晶屏幕（左）和液晶显示屏排线（右）

图 3 为利用 BMM100 系列明场金相显微系统拍摄金属表面图像。

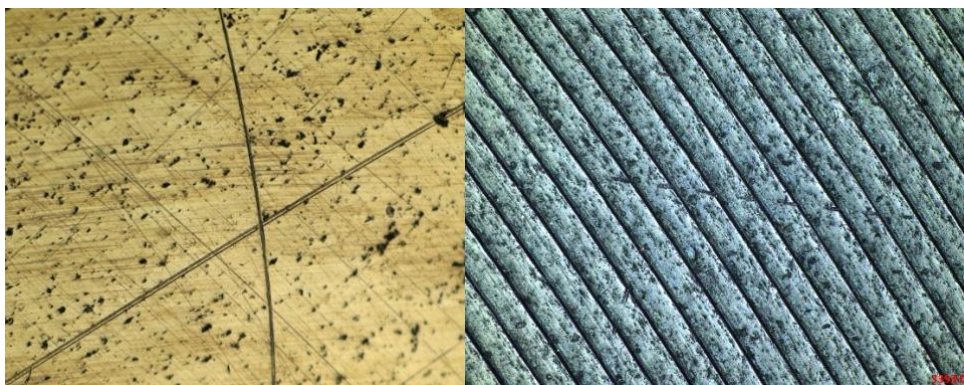


图 3 BMM100 系列明场金相显微系统拍摄金属表面

4.2 非金属材料检测


图 4 为利用 BMM100 系列明场金相显微系统拍摄塑料表面图像。



图 4 BMM100 系列明场金相显微系统拍摄塑料表面

5 联系方式

	杭州图谱光电科技有限公司
	杭州市西湖区西园五路6号奥强大厦1号楼15层
	杭州, 310030, 浙江,
	中国
	Hangzhou ToupTek Photonics Co., Ltd
	15F, Aoqiang Building 1, No. 6, Xiyuan 5th Rd.,
	Hangzhou, 310030, Zhejiang, P.R.China
	+86-571-8111-0735
	+86-571-8111-0730
	+86-571-8810-2638,
	+86-18058780750 (手机/Mobile Phone)
	FAX: +86-571-8668-3738
	tphz@touptek.com

	Skype:	18058780750/ToupTek Photonics
	Q Q	2426878316
	Wechat	18058780750